

Fragebogen für die Erfassung von Farb- und Fellmerkmalen bei Karabaghen

Name des Pferdebesitzers: _____

Datum der Erfassung: _____ (Fellzustand: Sommerfell/Winterfell/Fohlenfell?)

Name des Karabagh/ Arabo-Karabagh: _____

Geboren am: _____

Geschlecht: Stute ___ Hengst ___ Wallach ___

Abstammung: Vater: _____ Mutter: _____

I. Grundfarbe:

1. Fuchs/ Brauner / Rappe/ Schimmel ; Andere, nämlich _____

2. Beschreibung der Farbe des Schutzhaars (= Langhaar: Mähne und Schweif):

a) einfarbig/ mehrfarbig, nämlich

b) weiße Haare: überwiegen/ viele/ wenige/ keine;

c) graue/silbrige Haare: überwiegen/ viele/ wenige/ keine;

d) hellbraune Haare: überwiegen/ viele/ wenige/ keine;

e) rötliche Haare: überwiegen/ viele/ wenige/ keine;

f) dunkelbraune Haare: überwiegen/ viele/ wenige/ keine;

g) schwarze Haare: überwiegen/ viele/ wenige/ keine;

h) Sonstige Farbe ? _____ überwiegen/ viele/ wenige / keine;

i) Werden die Haare an den Spitzen andersfarbig?

Nein/ Ja, und zwar _____

3. Bei mehrfarbigem Schutzhaar: Ist eine „Hülse“ erkennbar? Ja / nein

4. Beschreibung des Deckhaars (=Kurzhaar, Abzeichen hierbei bitte **nicht** berücksichtigen)

a) einfarbig/ mehrfarbig, nämlich

b) weiße Haare: überwiegen/ viele/ wenige/ keine;

c) graue/silbrige Haare: überwiegen/ viele/ wenige/ keine;

d) hellbraune Haare: überwiegen/ viele/ wenige/ keine;

- e) rötliche Haare: überwiegen/ viele/ wenige/ keine;
- f) dunkelbraune Haare: überwiegen/ viele/ wenige/ keine;
- g) schwarze Haare: überwiegen/ viele/ wenige/ keine;
- h) Sonstige Farbe ? _____ überwiegen/ viele/ wenige/ keine;
- i) Werden die Haare an den Spitzen andersfarbig?
 Nein/ Ja, und zwar _____

II. Aufhellungen

1. Ist das Falbgen sicher vorhanden? ja/ nein/ nicht bekannt
2. Ist der Creamfaktor sicher vorhanden: ja/ nein/ nicht bekannt

III. Wildmerkmale

Folgende Merkmale sollten im Fohlenfell, Sommerfell und Winterfell überprüft werden, da sie nicht immer erkennbar sein können.

1. Ist ein Aalstrich sichtbar ?
 - a) Nein/ Ja, immer sehr deutlich/ ja, aber undeutlich
 - b) Wenn vorhanden: Scheint der Aalstrich farblich ins Langhaar auszulaufen? Ja/ nein
 - c) Wie sieht der Aalstrich von oben gesehen aus? (bitte Skizze oder Foto beifügen)

2. Hat das Pferd Zebrastrifen an den Beinen?
 - a) Ja/ nein
 - b) Wenn ja, wo? An den Vorderbeinen/ an den Hinterbeinen

3. Ist ein dunklerer Streifen/ Fleck an der Schulter erkennbar?
 - a) Ja/ nein
 - b) Wenn ja, wie ist die Ausprägung: ein dunkler Streifen/ mehrere Streifen/ dunkles Dreieck/ Sonstiges? _____

4. Hat das Pferd eine Maske? Ja/ nein

IV. Weiße Abzeichen

1. Hat das Pferd weiße Abzeichen am Kopf?
 - a) Nein/ Ja (wenn ja, bitte Foto oder Skizze bzw. Kopie aus Equidenpass beifügen)
 - b) Wenn Blesse vorhanden: Erreicht die Blesse ein Auge? Ja/nein
 - c) Wenn Blesse vorhanden: Ist die Unterlippe weiß? Ja/ nein
 - d) Gibt es weiße Flecken am Kopf, die nicht mit der Blesse verbunden sind? Ja/nein

2. Hat das Pferd weiße Abzeichen an den Beinen?
 - a) Nein/ Ja (wenn ja, bitte Foto oder Skizze bzw. Kopie aus Equidenpass beifügen)
 - b) Bei Beinabzeichen: Reicht das Weiß über ein Sprunggelenk oder Vorderfußwurzelgelenk hinüber? (ja/ nein)
 - c) Gibt es weiße Flecken an den Beinen, die nicht mit den Beinabzeichen verbunden sind?

3. Hat das Pferd einen weißen Bauchfleck?
 - a) Bauchfleck vorhanden: ja/ nein
 - b) Wenn Bauchfleck: Wie groß ist er ungefähr (Erbse/ Apfel/ Fußball/ _____?)
 - c) Hat das Pferd außerhalb von Kopf und Beinen weiße Punkte (nicht gemeint sind Stichelhaare!) ja/ nein
 - d) Wenn weiße Punkte vorhanden: Es sind mehr als 10/ weniger als 10
 - e) Weiße Punkte: Sie haben eine Größe von ___ bis ___ cm Durchmesser.

4. Hat das Pferd Stichelhaare ? ja/ nein

5. Hat das Pferd dunkle Kronrandflecken ? ja/ nein

V Sonstige Farbmerkmale:

1. Gibt es „Königsflecken“ im Deckhaar? Ja/ nein
2. Sieht das Deckhaar wie mit Rauch oder Ruß überzogen aus? Ja/ nein

VI Farbe der Augen:

1. Ist die Iris ähnlich wie beim Menschenauge von weiß umgeben? Ja/ nein
2. Wie ist die Farbe der Iris?
Schwarz/ dunkelbraun/ hellbraun/ bernsteinfarben/ grün/ blau/ dunkelviolett/ anders _____
3. Welche Haarfarbe haben die Wimpern am Oberlid? _____

VII Farbe der Hufe

1. Welche Huffarben kommen vor?
 - a) An __ Bein/en ist das Hufhorn einfarbig dunkel
 - b) An __ Bein/en ist das Hufhorn einfarbig hell
 - c) An __ Bein/en ist das Hufhorn zweifarbig gestreift
 - d) Korrelieren weiße Abzeichen mit hellen Hufen? Ja/ nein
 - e) Gibt es helle Hufe/ gestreifte Hufe an Beinen ohne Abzeichen? Ja/ nein

VIII Hautfarbe:

1. Gibt es Areale mit unpigmentierter (rosa) Haut? Ja/ nein
 - a) Wenn ja: nur in Verbindung mit weißen Abzeichen/ auch unabhängig von weißen Abzeichen
 - b) Wenn rosa Haut ohne Abzeichen, wo? Nüstern/ Bauchunterseite/ Schweifrübenansatz innen/ Geschlechtsteile/ _____.

IX Fellmerkmale:

1. Ist das Fell lockig? Ja/ nein
 - a) Wenn ja: Locken gibt es im Sommerfell/ Winterfell (Photo?)
 - b) Gelockt sind: Langhaar/ Kurzhaar
2. Auf welche Seite (vom Reiten aus gesehen) fällt die Mähne?
 - a) Überwiegend nach rechts/ überwiegend nach links
 - b) Etwa regelmäßig mit Scheitel in der Mitte zu beiden Seiten

c) Anders, nämlich: _____

3. Glänzt das Kurzhaar ? Ja/ nein

a) Wenn ja: normaler gesunder Fellglanz/ eigentümlicher Goldglanz (z.B. wie bei Achalteckkinern, teilw. nur im Sommerfell erkennbar)/ nicht bekannt

b) Wenn Goldglanz: Fühlt sich das Deckhaar im Vergleich zu nicht goldglänzendem Fell anderer Pferde anders an? Ja/ nein

c) Wenn anderes Fellgefühl bei Goldglanz: Wie fühlt es sich an? _____.

4. Hat Ihr Pferd Haarwirbel? Ja/ nein

a) Wenn ja: Bitte geben Sie die Lage der Haarwirbel mit einem Kreuz im Diagramm der Anlage 1 an.

X. Ergebnis der Erfassung „ Farb- und Fellmerkmale bei Karabaghen“

1. Sind Sie am Ergebnis unserer Erfassung interessiert? Ja/ nein.

Wo dürfen wir Ihnen unsere Zusammenfassung hinsenden?

Name:

Adresse:

Tel.

E-Mail:

Gibt es weitere Auffälligkeiten bei Ihrem Karabagh, die Sie uns mitteilen wollen? Wir freuen uns über jeden Hinweis und auch Fotografien von Ihrem Pferd.

Sie würden uns sehr helfen, wenn Sie diesem Fragebogen noch eine Kopie des Abzeichendiagramms aus dem Equidenpaß beifügen würden oder die Abzeichen im Diagramm mit den Haarwirbeln (Anlage 1) skizzieren.

Senden Sie den Fragebogen und ggf. weitere Informationen über Ihr Pferd bitte an:

IG Karabagh/ Rassevertretung Karabagh

Silke Dehe

Lindenstraße 10,

56355 Hunzel

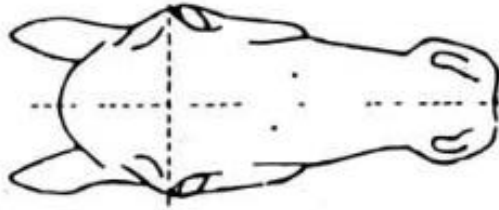
Tel. 06772 961344, silke.vfd@t-online.de

Diagramm

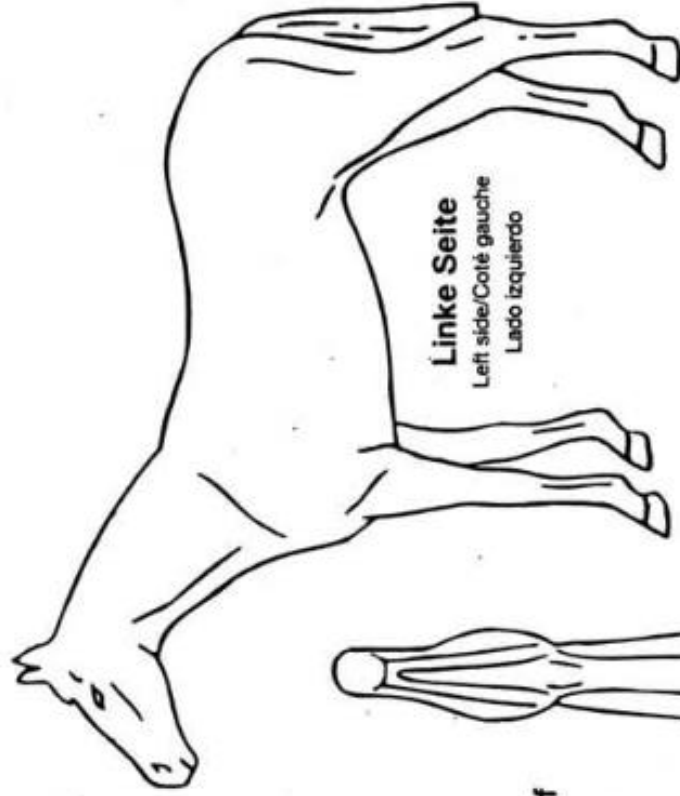
Outline diagram/Signalement graphique/Diagrama



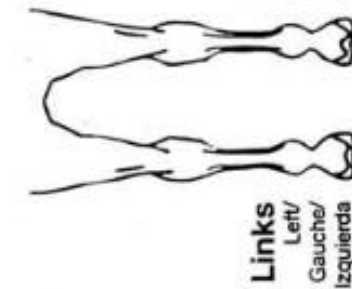
Rechte Seite
Right side/Coté droit/
Lado derecho



Abzeichen am Kopf
Facial markings/
Visage/Señas en la cabeza

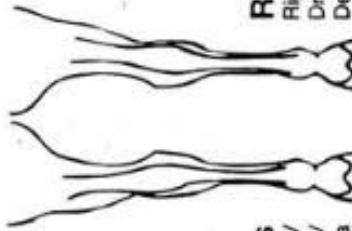


Linke Seite
Left side/Coté gauche
Lado izquierdo



Links
Left/
Gauche/
Izquierda

Rechts
Right/
Droit/
Derecha

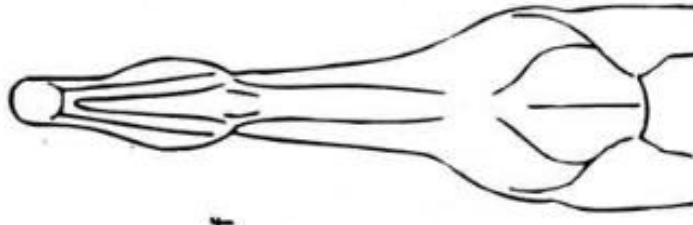


Links
Left/
Gauche/
Izquierda

Rechts
Right/
Droit/
Derecha



Maul
Muzzie/
Nez/
Boca



Hals - von unten betrachtet
Neck - under side/
Encolure - Vue inférieure
Cuello visto desde abajo

Ort und Datum Place and date/ Lieu et date/Lugar y fecha	Stempel/Unterschrift des Tierarztes Stamp and signature of veterinarian/ Cachet et signature au vétérinaire/ Firma y sello del veterinario
--	--